

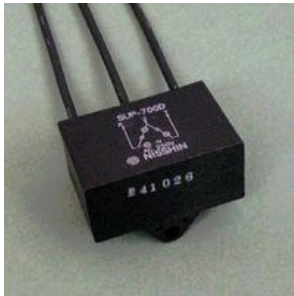


# 雷サージアブソーバー

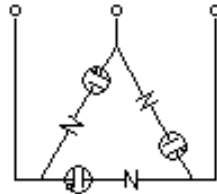
## AC 電源用 雷サージアブソーバー

### 特徴

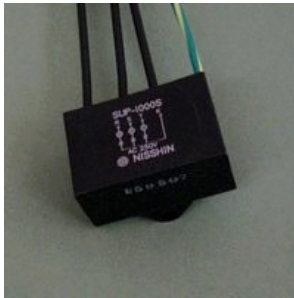
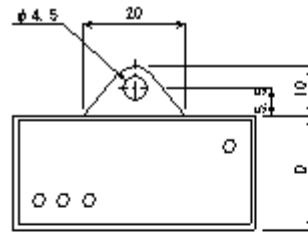
- 3相 AC 電源用、樹脂ケース入り、ラジアルリード線型の小型誘導雷サージ対策部品です。
- 高性能アレスタとバリスタを直列接続した構成で、高サージ耐量と確実なサージの抑制を実現しています。
- コモンモードサージ用とノーマルモードサージ用に結線したタイプを用意してありますので、配線工数を削減できます。
- 工作機械、自動制御機器の誘導雷保護用に最適です。



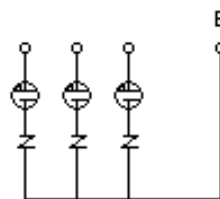
SUP-700D



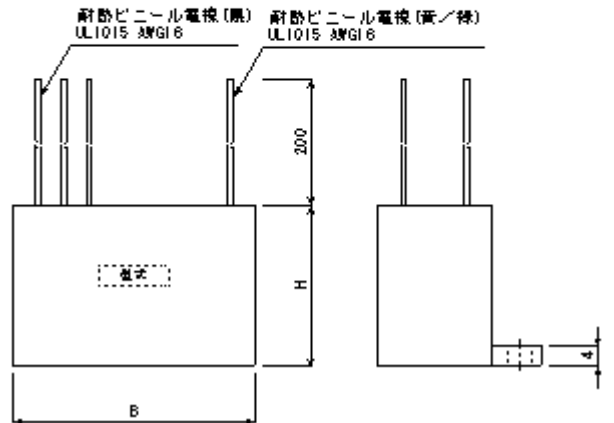
結線図



SUP-1000S



結線図



注) 上図は SUP-1000S です。  
SUP-700D はリード線配置が異なります。

### 仕様

最大許容回路電圧 V (rms)	型 式	クランプ電圧 V ± 20%	放電開始電圧 V ± 20%	サージ耐量 8 × 20 μs (A)	寸 法 mm		
					B	H	D
300	SUP-700D ノーマルモード用 Δ 結線	700	700	3000	48	32	23
	SUP-1000S コモンモード用 Y 結線	700	1000	3000	48	32	23